

Pré-Rapport de mission de repérage des matériaux et produits contenant de l'amiante avant réalisation de travaux

Norme NF X 46-020 V .2017

31 SQUARE BEAUREGARD

3

77140 NEMOURS



A \ INFORMATIONS GENERALES

A.1 \ DESIGNATION DU BÂTIMENT

Nature du bâtiment :	LOGEMENTS COLLECTIFS	Adresse :	31 SQUARE BEAUREGARD 77140 NEMOURS
Date du permis de construire ou date de construction		Bâtiment :	
Etage :		Porte :	3
Ref Cadastrale :	NC	Propriété de :	OPH77 10 AVENUE CHARLES PEGUY 77000 MELUN

A.2 \ DESIGNATION DU DONNEUR D'ORDRE

Nom :	OPH77	Documents remis :	
Adresse :	10 AVENUE CHARLES PEGUY 77000 MELUN	Moyens mis à disposition :	

A.3 \ EXECUTION DE LA MISSION

RAPPORT N° :	20LAI0103	Laboratoire d'Analyses :	ITGA
Repérage réalisé le :	14/10/2019	Adresse laboratoire :	3 RUE ARMAND HERPIN LACROIX - CS 46537 35065 RENNES CEDEX
Accompagnateur :		Numéro d'accréditation :	1-5967
Par :	Abdessamad RHENZOUR	Organisme d'assurance professionnelle :	AXA France
N° certificat :	DTI3342	Adresse assurance :	313 Terrasses de l'Arche 92727 NANTERRE CEDEX
Date d'obtention :	23/11/2017	N° de contrat d'assurance :	10158549604
Organisme certificateur	DEKRA 5 avenue Garlande - 92220 BAGNEUX	Date de validité :	31/12/2019

B \ CACHET DU DIAGNOSTIQUEUR

FAIT LE 24/10/2019

Cabinet : SOCOTEC DIAGNOSTIC

Nom du responsable : **DELATTRE Olivier**

Nom du diagnostiqueur : **Abdessamad RHENZOUR**



C\ SOMMAIRE

Table des matières

A \ INFORMATIONS GENERALES	2
A.1 \ DESIGNATION DU BÂTIMENT	2
A.2 \ DESIGNATION DU DONNEUR D'ORDRE	2
A.3 \ EXECUTION DE LA MISSION.....	2
B \ CACHET DU DIAGNOSTIQUEUR	2
C \ SOMMAIRE	3
D \ CONCLUSIONS	4
E \ PROGRAMME DE REPERAGE	7
F \ CONDITIONS DE REALISATION DU REPERAGE	9
G \ RAPPORTS PRECEDENTS.....	9
H \ RESULTATS DETAILLES DU REPERAGE	10
ANNEXE 1 – PHOTOS DES ELEMENTS AMIANTES ET/OU NON AMIANTES.....	23
ANNEXE 3 – PROCES VERBAUX D'ANALYSES.....	30
ATTESTATION(S).....	32
CERTIFICAT DE COMPETENCES	33

D\ CONCLUSIONS

Dans le cadre de la mission décrite en tête de rapport, il a été repéré des matériaux et produits contenant de l'amiante

La mission décrite sur la page de couverture du rapport n'a pu être menée à son terme : il y a lieu de réaliser des investigations complémentaires

PIECE	ETAGE	ELEMENTS	DESCRIPTIF LABORATOIRE	REPERAGE	Echantillon	METHODE	ETAT	RESULTAT
Cuisine	Rez de chaussé	Revêtement souple	Colle polymère jaune non séparable + colle polymère jaune non séparable + colle polymère jaune en faible quantité non séparable + colle bitumineuse noire en faible quantité + ragréage gris en faible quantité non séparable	Sol	20LAI0103P00 1	RESULTAT ANALYSE	DEGRADATION PARTIELLE	Fr4:Amiante détecté (Chrysotile)
Salle d'eau	Rez de chaussé	Revêtement souple	Colle polymère jaune non séparable + colle polymère jaune non séparable + colle polymère jaune en faible quantité non séparable + colle bitumineuse noire en faible quantité + ragréage gris en faible quantité non séparable	Sol	20LAI0103P00 1	ZPSO	DEGRADATION PARTIELLE	Fr4:Amiante détecté (Chrysotile)

PIECE	ETAGE	ELEMENTS	DESCRIPTIF LABORATOIR E	REPERAG E	Echantillon	METHOD E	ETAT	RESULTAT
WC	Rez de chaussé e	Revêtement t souple	Colle polymère jaune non séparable + colle polymère jaune non séparable + colle polymère jaune en faible quantité non séparable + colle bitumineuse noire en faible quantité + ragréage gris en faible quantité non séparable	Sol	20LAI0103P00 1	ZPSO	DEGRADATIO N PARTIELLE	Fr4:Amiant e détecté (Chrysotile)
Chambre 3	Rez de chaussé e	Revêtement t souple	Colle polymère jaune en faible quantité non séparable + colle bitumineuse noire en faible quantité + ragréage gris en faible quantité non séparable	Sol	20LAI0103P00 2	RESULTAT ANALYSE	DEGRADATIO N PARTIELLE	Fr4:Amiant e détecté (Chrysotile)
Chambre 1	Rez de chaussé e	Revêtement t souple	Colle polymère jaune en faible quantité non séparable + colle bitumineuse noire en faible quantité + ragréage gris en faible quantité non séparable	Sol	20LAI0103P00 2	ZPSO	DEGRADATIO N PARTIELLE	Fr4:Amiant e détecté (Chrysotile)

PIECE	ETAGE	ELEMENTS	DESCRIPTIF LABORATOIRE	REPERAGE	Echantillon	METHODE	ETAT	RESULTAT
Chambre 2	Rez de chaussée	Revêtement souple	Colle polymère jaune en faible quantité non séparable + colle bitumineuse noire en faible quantité + ragréage gris en faible quantité non séparable	Sol	20LAI0103P002	ZPSO	DEGRADATION PARTIELLE	Fr4:Amiante détecté (Chrysotile)
Entrée	Rez de chaussée	Revêtement souple	Colle polymère jaune en faible quantité non séparable + colle bitumineuse noire en faible quantité + ragréage gris en faible quantité non séparable	Sol	20LAI0103P002	ZPSO	DEGRADATION PARTIELLE	Fr4:Amiante détecté (Chrysotile)
Séjour / Salon	Rez de chaussée	Revêtement souple	Colle polymère jaune en faible quantité non séparable + colle bitumineuse noire en faible quantité + ragréage gris en faible quantité non séparable	Sol	20LAI0103P002	ZPSO	DEGRADATION PARTIELLE	Fr4:Amiante détecté (Chrysotile)

JP : Jugement Personnel, ZPSO : Zone présentant des similitudes d'Ouvrage

Liste des locaux non visités concernés par les travaux et justification

PIECE	ETAGE	STATUT DE VISITE
Gaine technique 1	RC	PAS D'ACCES
Gaine technique 2	RC	PAS D'ACCES
Gaine technique 3	RC	PAS D'ACCES

Liste des éléments non inspectés et justification

PIECE	ETAGE	ELEMENTS	REPERAGE	RESULTAT
-------	-------	----------	----------	----------

PIECE	ETAGE	ELEMENTS	REPERAGE	RESULTAT
NEANT				

E \ PROGRAMME DE REPERAGE

PIECES CONCERNEES	PERIMETRE DU REPERAGE	REPERAGE	TRAVAUX	ELEMENTS	Echantillonnage	REMARQUES PARTICULIERES
	LOGEMENTS COLLECTIFS		Selon BT			

HABITAT 77 - oph de seine et marne		PAGE N° 1
NOM ET ADRESSE DE L'EXPÉDITEUR HABITAT 77 - oph de seine et marne ANT. GATINAIS SEINE & LOING 4 SQUARE COUPERIN CS 40070 Champagne sur 77811 MORET SUR LOING CEDEX Tél : 01 64 14 11 11 Siret : 27770001900015		BON DE TRAVAUX 2019 23689 EXPERT HABITAT INGENIERIE 33 BIS BOULEVARD GAMBETTA 3EME ETAGE 78300 POISSY Téléphone 0321734144
Réf. fournisseur F / 5149 Marché n° 2017 4476 1 Provenance GATINAIS SEINE LOING Objet ENTRETIEN	SERVICE SCE GATINAIS S&L ÉMETTEUR TAHIRI FATIHA	
LOCALISATION Programme 20 NEMOURS - BEAUREGARD Tranche 1 Ensemble A000 Escalier AI Étage 01 Logement 3 Module 20LAI0103 Retrait des clés A L'ANTENNE		
ADRESSE 31 SQUARE BEAUREGARD 77140 NEMOURS		

DÉLAI D'EXECUTION : 15 JOURS **PÉRIODE DU** : 14/10/2019 AU 28/10/2019

ARTICLE	DÉSIGNATION	QUANTITÉ	PRIX UNITAIRE H.T.	TOTAL H.T.
AM150	REPERAGE AMIANTE AVANT TVX - TVX D'ENTRETIEN OU REPARATIONS URGENTS - CLE NEMOURS	1,00	5,00	5,00
AM170	ANALYSE EN LABORATOIRE - ANALYSE MOLP ANALYSE DE 11 A 50 PRELEVEMENTS ISSUS SOL CUISINE-MUR SUB CHAM+CUISINE -SOL CHAM	5,00	25,00	125,00
TOTAL H.T.				130,00
H.T. ACTUALISE				
COEFFICIENT REGIONAL				
RABAIS				
TOTAL H.T.				
T.V.A.	20,00 %			26,00
TOTAL T.T.C.				156,00

AFFECTATION BUDGETAIRE		CODES STRUCTURE ET SCHÉMA : ENTLOG			
CODE BUDGET	RUBRIQUE	INSTANCES	LIBELLE DU POSTE BUDGETAIRE		MONTANT T.T.C.
1 HONAMIA	A760	ASUD	SUD	HONORAIRES DIAG AMIANTE	156,00

AFFECTATION ANALYTIQUE		RÉFÉRENCES PATRIMOINE		RÉFÉRENCES OCCUPANT		
CODE BUDGET						MONTANT T.T.C.
1 HONAMIA	20 1	A000 AI	20LAI0103	L 9902700		156,00

Voir en page 2 la suite du BON DE TRAVAUX 2019 23689

ORIGINAL À CONSERVER PAR LE DESTINATAIRE

ELEMENTS A SONDER OU A ANALYSER NON PRESENTS:

F \ CONDITIONS DE REALISATION DU REPERAGE

Le repérage amiante avant travaux, contient les informations sur la présence d'amiante dans les matériaux et produits du bâtiment afin d'informer les intervenants réalisant des activités ou interventions sur des matériaux et/ou équipements susceptibles de libérer des fibres d'amiante selon la liste citée dans le cadre E.

Il consiste à identifier et localiser, par inspections visuelles et investigations approfondies pouvant être destructives, l'ensemble des matériaux et produits contenant de l'amiante incorporés ou faisant indissociablement corps avec les locaux et les zones de l'immeuble objet des travaux.

Lorsque l'absence de marquages spécifiques ou de documents ne permet pas à l'opérateur de repérage d'attester de la présence ou de la non présence d'amiante dans les matériaux et produits, des prélèvements seront effectués afin de déterminer par analyse la présence ou non d'amiante.

Procédures de prélèvement :

Les prélèvements sur des matériaux ou produits susceptibles de contenir de l'amiante sont réalisés en vertu des dispositions du Code du Travail.

Le matériel de prélèvement est adapté à l'opération à réaliser afin de générer le minimum de poussières. Dans le cas où une émission de poussières est prévisible, le matériau ou produit est mouillé à l'eau à l'endroit du prélèvement (sauf risque électrique) et, si nécessaire, une protection est mise en place au sol ; de même, le point de prélèvement est stabilisé après l'opération (pulvérisation de vernis ou de laque, par exemple).

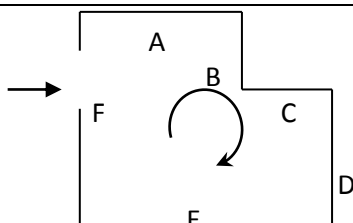
Pour chaque prélèvement, des outils propres et des gants à usage unique sont utilisés afin d'éliminer tout risque de contamination croisée. Dans tous les cas, les équipements de protection individuelle sont à usage unique.

L'accès à la zone à risque (sphère de 1 à 2 mètres autour du point de prélèvement) est interdit pendant l'opération. Si l'accompagnateur doit s'y tenir, il porte les mêmes équipements de protection individuelle que l'opérateur de repérage.

L'échantillon est immédiatement conditionné, après son prélèvement, dans un double emballage individuel étanche.

Les informations sur toutes les conditions existantes au moment du prélèvement susceptible d'influencer l'interprétation des résultats des analyses (environnement du matériau, contamination éventuelle, etc.) seront, le cas échéant, mentionnées dans la fiche d'identification et de cotation en annexe.

Sens du repérage pour évaluer un local :



G \ RAPPORTS PRECEDENTS

H \ RESULTATS DETAILLES DU REPERAGE

LISTE DES LOCAUX / PARTIES D'IMMEUBLE VISITEES/NON VISITEES CONCERNEES PAR LES TRAVAUX ET JUSTIFICATION

PIECE	ETAGE	JUSTIFICATION	VISITE	TRAVAUX
Entrée	RC		OUI	CONCERNEE
WC	RC		OUI	CONCERNEE
Gaine technique 1	RC	PAS D'ACCES	NON	CONCERNEE
Salle d'eau	RC		OUI	CONCERNEE
Gaine technique 2	RC	PAS D'ACCES	NON	CONCERNEE
Cuisine	RC		OUI	CONCERNEE
Chambre 1	RC		OUI	CONCERNEE
Séjour / Salon	RC		OUI	CONCERNEE
Gaine technique 3	RC	PAS D'ACCES	NON	CONCERNEE
Dégagement	RC		OUI	CONCERNEE
Placard 1	RC		OUI	CONCERNEE
Placard 2	RC		OUI	CONCERNEE
Chambre 2	RC		OUI	CONCERNEE
Chambre 3	RC		OUI	CONCERNEE

DESCRIPTION DES REVETEMENTS EN PLACE AU JOUR DE LA VISITE

PIECE	ETAGE	MUR1	MUR2	MUR3	MUR 4	PLANCHE R BAS	PLANCHE R HAUT	PORTE S	FENETRE 1	FENETRE 2
Entrée	RC	Brique / Enduit	Porteurs et/ou mur de refend / Plaques de plâtre			Sol souple	Enduit			
WC	RC	Brique / Enduit	Porteurs et/ou mur de refend / Plaques de plâtre			Sol souple	Enduit			
Gaine technique 1	RC									
Salle d'eau	RC	Porteurs et/ou mur de refend / Plaques de plâtre	Brique / Enduit			Sol souple	Enduit			
Gaine technique 2	RC									
Cuisine	RC	Brique / Enduit	Béton périphérique			Sol souple	Enduit			

PIECE	ETAGE	MUR1	MUR2	MUR3	MUR 4	PLANCHE R BAS	PLANCHE R HAUT	PORTE S	FENETRE 1	FENETRE 2
Chambre 1	RC	Porteurs et/ou mur de refend / Plaques de plâtre	Béton périphérique	Brique / Enduit		Sol souple	Enduit			
Séjour / Salon	RC	Béton périphérique	Brique / Enduit	Porteurs et/ou mur de refend / Plaques de plâtre		Sol souple	Enduit			
Gaine technique 3	RC									
Dégagement	RC									
Placard 1	RC									
Placard 2	RC									
Chambre 2	RC	Béton périphérique	Brique / Enduit	Porteurs et/ou mur de refend / Plaques de plâtre		Sol souple	Enduit			
Chambre 3	RC	Béton périphérique	Porteurs et/ou mur de refend / Plaques de plâtre	Brique / Enduit		Sol souple	Enduit			

LA LISTE DES MATERIAUX OU PRODUITS CONTENANT DE L'AMIANTE, SUR ZONE DE SIMILITUDE D'OUVRAGE ET SUR JUGEMENT PERSONNEL

PIECE	ETAGE	ELEMENTS	DESCRIPTIF LABORATOIRE	Echantillon	REPERAGE	ETAT	RESULTAT	METHODE
-------	-------	----------	------------------------	-------------	----------	------	----------	---------

PIECE	ETAGE	ELEMENTS	DESCRIPTIF LABORATOIR E	Echantillon	REPERAG E	ETAT	RESULTAT	METHOD E
Salle d'eau	Rez de chaussé e	Revêtement t souple	Colle polymère jaune non séparable + colle polymère jaune non séparable + colle polymère jaune en faible quantité non séparable + colle bitumineuse noire en faible quantité + ragréage gris en faible quantité non séparable	20LAI0103P00 1	Sol	DEGRADATIO N PARTIELLE	Fr4:Amiant e détecté (Chrysotile)	ZPSO
WC	Rez de chaussé e	Revêtement t souple	Colle polymère jaune non séparable + colle polymère jaune non séparable + colle polymère jaune en faible quantité non séparable + colle bitumineuse noire en faible quantité + ragréage gris en faible quantité non séparable	20LAI0103P00 1	Sol	DEGRADATIO N PARTIELLE	Fr4:Amiant e détecté (Chrysotile)	ZPSO
Chambre 1	Rez de chaussé e	Revêtement t souple	Colle polymère jaune en faible quantité non séparable + colle bitumineuse noire en faible quantité + ragréage gris en faible quantité non séparable	20LAI0103P00 2	Sol	DEGRADATIO N PARTIELLE	Fr4:Amiant e détecté (Chrysotile)	ZPSO

PIECE	ETAGE	ELEMENTS	DESCRIPTIF LABORATOIRE	Echantillon	REPERAGE	ETAT	RESULTAT	METHODE
Chambre 2	Rez de chaussée	Revêtement souple	Colle polymère jaune en faible quantité non séparable + colle bitumineuse noire en faible quantité + ragréage gris en faible quantité non séparable	20LAI0103P002	Sol	DEGRADATION PARTIELLE	Fr4:Amiante détecté (Chrysotile)	ZPSO
Entrée	Rez de chaussée	Revêtement souple	Colle polymère jaune en faible quantité non séparable + colle bitumineuse noire en faible quantité + ragréage gris en faible quantité non séparable	20LAI0103P002	Sol	DEGRADATION PARTIELLE	Fr4:Amiante détecté (Chrysotile)	ZPSO
Séjour / Salon	Rez de chaussée	Revêtement souple	Colle polymère jaune en faible quantité non séparable + colle bitumineuse noire en faible quantité + ragréage gris en faible quantité non séparable	20LAI0103P002	Sol	DEGRADATION PARTIELLE	Fr4:Amiante détecté (Chrysotile)	ZPSO

JP : Jugement Personnel, ZPSO : Zone présentant des similitudes d'Ouvrage

LA LISTE DES MATERIAUX OU PRODUITS CONTENANT DE L'AMIANTE, APRES ANALYSE

PIECE	ETAGE	ELEMENTS	DESCRIPTIF LABORATOIRE	Echantillon	REPERAGE	ETAT	RESULTAT
-------	-------	----------	------------------------	-------------	----------	------	----------

PIECE	ETAGE	ELEMENTS	DESCRIPTIF LABORATOIRE	Echantillon	REPERAGE	ETAT	RESULTAT
Cuisine	Rez de chaussée	Revêtement souple	Colle polymère jaune non séparable + colle polymère jaune non séparable + colle polymère jaune en faible quantité non séparable + colle bitumineuse noire en faible quantité + ragréage gris en faible quantité non séparable	20LAI0103P001	Sol	DEGRADATION PARTIELLE	Fr4:Amiante détecté (Chrysotile)
Chambre 3	Rez de chaussée	Revêtement souple	Colle polymère jaune en faible quantité non séparable + colle bitumineuse noire en faible quantité + ragréage gris en faible quantité non séparable	20LAI0103P002	Sol	DEGRADATION PARTIELLE	Fr4:Amiante détecté (Chrysotile)

JP : Jugement Personnel, ZPSO : Zone présentant des similitudes d'Ouvrage

LA LISTE DES MATERIAUX SUSCEPTIBLES DE CONTENIR DE L'AMIANTE, MAIS N'EN CONTENANT PAS.

PIECE	ETAGE	ELEMENTS	DESCRIPTIF LABORATOIRE	Echantillon	REPERAGE	ETAT	RESULTAT	METHODE
Cuisine	Rez de chaussée	Revêtement souple	Peintures multiples non séparable + ragréage gris + matériau beige en faible quantité avec couche en toile non séparable	20LAI0103P001	Sol	DEGRADATION PARTIELLE	Fr1:Amiante non détecté	RESULTAT ANALYSE
Cuisine	Rez de chaussée	Revêtement souple	Revêtement souple vert	20LAI0103P001	Sol	DEGRADATION PARTIELLE	Fr2:Amiante non détecté	RESULTAT ANALYSE
Cuisine	Rez de chaussée	Revêtement souple	Revêtement bicouche souple beige	20LAI0103P001	Sol	DEGRADATION PARTIELLE	Fr3:Amiante non détecté	RESULTAT ANALYSE
Cuisine	Rez de chaussée	Revêtement souple	Revêtement cassant gris	20LAI0103P001	Sol	DEGRADATION PARTIELLE	Fr5:Amiante non détecté	RESULTAT ANALYSE

PIECE	ETAGE	ELEMENTS	DESCRIPTIF LABORATOIR E	Echantillon	REPERAG E	ETAT	RESULTAT	METHOD E
Salle d'eau	Rez de chaussé e	Revêtement t souple	Peintures multiples non séparable + ragréage gris + matériau beige en faible quantité avec couche en toile non séparable	20LAI0103P00 1	Sol	DEGRADATIO N PARTIELLE	Fr1:Amiant e non détecté	ZPSO
Salle d'eau	Rez de chaussé e	Revêtement t souple	Revêtement souple vert	20LAI0103P00 1	Sol	DEGRADATIO N PARTIELLE	Fr2:Amiant e non détecté	ZPSO
Salle d'eau	Rez de chaussé e	Revêtement t souple	Revêtement bicouche souple beige	20LAI0103P00 1	Sol	DEGRADATIO N PARTIELLE	Fr3:Amiant e non détecté	ZPSO
Salle d'eau	Rez de chaussé e	Revêtement t souple	Revêtement cassant gris	20LAI0103P00 1	Sol	DEGRADATIO N PARTIELLE	Fr5:Amiant e non détecté	ZPSO
WC	Rez de chaussé e	Revêtement t souple	Peintures multiples non séparable + ragréage gris + matériau beige en faible quantité avec couche en toile non séparable	20LAI0103P00 1	Sol	DEGRADATIO N PARTIELLE	Fr1:Amiant e non détecté	ZPSO
WC	Rez de chaussé e	Revêtement t souple	Revêtement souple vert	20LAI0103P00 1	Sol	DEGRADATIO N PARTIELLE	Fr2:Amiant e non détecté	ZPSO
WC	Rez de chaussé e	Revêtement t souple	Revêtement bicouche souple beige	20LAI0103P00 1	Sol	DEGRADATIO N PARTIELLE	Fr3:Amiant e non détecté	ZPSO
WC	Rez de chaussé e	Revêtement t souple	Revêtement cassant gris	20LAI0103P00 1	Sol	DEGRADATIO N PARTIELLE	Fr5:Amiant e non détecté	ZPSO
Chambr e 3	Rez de chaussé e	Revêtement t souple	Revêtement souple beige	20LAI0103P00 2	Sol	DEGRADATIO N PARTIELLE	Fr1:Amiant e non détecté	RESULTAT ANALYSE
Chambr e 3	Rez de chaussé e	Revêtement t souple	Colle polymère jaune avec couche en toile non séparable + ragréage gris + peintures multiples non séparable	20LAI0103P00 2	Sol	DEGRADATIO N PARTIELLE	Fr2:Amiant e non détecté	RESULTAT ANALYSE

PIECE	ETAGE	ELEMENTS	DESCRIPTIF LABORATOIR E	Echantillon	REPERAG E	ETAT	RESULTAT	METHOD E
Chambre 3	Rez de chaussé	Revêtement souple	Revêtement bicouche souple beige et rouge	20LAI0103P002	Sol	DEGRADATION PARTIELLE	Fr3:Amiante non détecté	RESULTAT ANALYSE
Chambre 1	Rez de chaussé	Revêtement souple	Revêtement souple beige	20LAI0103P002	Sol	DEGRADATION PARTIELLE	Fr1:Amiante non détecté	ZPSO
Chambre 1	Rez de chaussé	Revêtement souple	Colle polymère jaune avec couche en toile non séparable + ragréage gris + peintures multiples non séparable	20LAI0103P002	Sol	DEGRADATION PARTIELLE	Fr2:Amiante non détecté	ZPSO
Chambre 1	Rez de chaussé	Revêtement souple	Revêtement bicouche souple beige et rouge	20LAI0103P002	Sol	DEGRADATION PARTIELLE	Fr3:Amiante non détecté	ZPSO
Chambre 2	Rez de chaussé	Revêtement souple	Revêtement souple beige	20LAI0103P002	Sol	DEGRADATION PARTIELLE	Fr1:Amiante non détecté	ZPSO
Chambre 2	Rez de chaussé	Revêtement souple	Colle polymère jaune avec couche en toile non séparable + ragréage gris + peintures multiples non séparable	20LAI0103P002	Sol	DEGRADATION PARTIELLE	Fr2:Amiante non détecté	ZPSO
Chambre 2	Rez de chaussé	Revêtement souple	Revêtement bicouche souple beige et rouge	20LAI0103P002	Sol	DEGRADATION PARTIELLE	Fr3:Amiante non détecté	ZPSO
Entrée	Rez de chaussé	Revêtement souple	Revêtement souple beige	20LAI0103P002	Sol	DEGRADATION PARTIELLE	Fr1:Amiante non détecté	ZPSO
Entrée	Rez de chaussé	Revêtement souple	Colle polymère jaune avec couche en toile non séparable + ragréage gris + peintures multiples non séparable	20LAI0103P002	Sol	DEGRADATION PARTIELLE	Fr2:Amiante non détecté	ZPSO
Entrée	Rez de chaussé	Revêtement souple	Revêtement bicouche souple beige et rouge	20LAI0103P002	Sol	DEGRADATION PARTIELLE	Fr3:Amiante non détecté	ZPSO

PIECE	ETAGE	ELEMENTS	DESCRIPTIF LABORATOIR E	Echantillon	REPERAG E	ETAT	RESULTAT	METHOD E
Séjour / Salon	Rez de chaussé e	Revêtement t souple	Revêtement souple beige	20LAI0103P00 2	Sol	DEGRADATIO N PARTIELLE	Fr1:Amiant e non détecté	ZPSO
Séjour / Salon	Rez de chaussé e	Revêtement t souple	Colle polymère jaune avec couche en toile non séparable + ragréage gris + peintures multiples non séparable	20LAI0103P00 2	Sol	DEGRADATIO N PARTIELLE	Fr2:Amiant e non détecté	ZPSO
Séjour / Salon	Rez de chaussé e	Revêtement t souple	Revêtement bicouche souple beige et rouge	20LAI0103P00 2	Sol	DEGRADATIO N PARTIELLE	Fr3:Amiant e non détecté	ZPSO
Chamb re 2	Rez de chaussé e	Enduit / Peinture béton	Peintures multiples non séparable + papier non séparable + enduit gris en vrac	20LAI0103P00 3	Mur A	DEGRADATIO N TOTALE	Amiante non détecté	RESULTAT ANALYSE
Chamb re 1	Rez de chaussé e	Enduit / Peinture béton	Peintures multiples non séparable + papier non séparable + enduit gris en vrac	20LAI0103P00 3	Mur C	DEGRADATIO N TOTALE	Amiante non détecté	ZPSO
Chamb re 3	Rez de chaussé e	Enduit / Peinture béton	Peintures multiples non séparable + papier non séparable + enduit gris en vrac	20LAI0103P00 3	Mur A	DEGRADATIO N TOTALE	Amiante non détecté	ZPSO
Cuisine	Rez de chaussé e	Enduit / Peinture béton	Peintures multiples non séparable + papier non séparable + enduit gris en vrac	20LAI0103P00 3	Mur C	DEGRADATIO N TOTALE	Amiante non détecté	ZPSO
Séjour / Salon	Rez de chaussé e	Enduit / Peinture béton	Peintures multiples non séparable + papier non séparable + enduit gris en vrac	20LAI0103P00 3	Mur A	DEGRADATIO N TOTALE	Amiante non détecté	ZPSO

PIECE	ETAGE	ELEMENTS	DESCRIPTIF LABORATOIR E	Echantillon	REPERAG E	ETAT	RESULTAT	METHOD E
Cuisine	Rez de chaussé e	Enduit / Peinture béton	Peintures multiples non séparable + enduit gris en faible quantité en vrac	20LAI0103P00 4	Mur D	DEGRADATIO N PARTIELLE	Amiante non détecté	RESULTAT ANALYSE
Chambr e 1	Rez de chaussé e	Enduit / Peinture béton	Peintures multiples non séparable + enduit gris en faible quantité en vrac	20LAI0103P00 4	Mur D	DEGRADATIO N PARTIELLE	Amiante non détecté	ZPSO
Chambr e 2	Rez de chaussé e	Enduit / Peinture béton	Peintures multiples non séparable + enduit gris en faible quantité en vrac	20LAI0103P00 4	Mur B	DEGRADATIO N PARTIELLE	Amiante non détecté	ZPSO
Chambr e 2	Rez de chaussé e	Enduit / Peinture béton	Peintures multiples non séparable + enduit gris en faible quantité en vrac	20LAI0103P00 4	Mur C	DEGRADATIO N PARTIELLE	Amiante non détecté	ZPSO
Chambr e 2	Rez de chaussé e	Enduit / Peinture béton	Peintures multiples non séparable + enduit gris en faible quantité en vrac	20LAI0103P00 4	Mur F	DEGRADATIO N PARTIELLE	Amiante non détecté	ZPSO
Chambr e 3	Rez de chaussé e	Enduit / Peinture béton	Peintures multiples non séparable + enduit gris en faible quantité en vrac	20LAI0103P00 4	Mur C	DEGRADATIO N PARTIELLE	Amiante non détecté	ZPSO
Chambr e 3	Rez de chaussé e	Enduit / Peinture béton	Peintures multiples non séparable + enduit gris en faible quantité en vrac	20LAI0103P00 4	Mur D	DEGRADATIO N PARTIELLE	Amiante non détecté	ZPSO
Cuisine	Rez de chaussé e	Enduit / Peinture béton	Peintures multiples non séparable + enduit gris en faible quantité en vrac	20LAI0103P00 4	Mur A	DEGRADATIO N PARTIELLE	Amiante non détecté	ZPSO

PIECE	ETAGE	ELEMENTS	DESCRIPTIF LABORATOIR E	Echantillon	REPERAG E	ETAT	RESULTAT	METHOD E
Cuisine	Rez de chaussé e	Enduit / Peinture béton	Peintures multiples non séparable + enduit gris en faible quantité en vrac	20LAI0103P00 4	Mur B	DEGRADATIO N PARTIELLE	Amiante non détecté	ZPSO
Entrée	Rez de chaussé e	Enduit / Peinture béton	Peintures multiples non séparable + enduit gris en faible quantité en vrac	20LAI0103P00 4	Mur A	DEGRADATIO N PARTIELLE	Amiante non détecté	ZPSO
Entrée	Rez de chaussé e	Enduit / Peinture béton	Peintures multiples non séparable + enduit gris en faible quantité en vrac	20LAI0103P00 4	Mur B	DEGRADATIO N PARTIELLE	Amiante non détecté	ZPSO
Entrée	Rez de chaussé e	Enduit / Peinture béton	Peintures multiples non séparable + enduit gris en faible quantité en vrac	20LAI0103P00 4	Mur E	DEGRADATIO N PARTIELLE	Amiante non détecté	ZPSO
Salle d'eau	Rez de chaussé e	Enduit / Peinture béton	Peintures multiples non séparable + enduit gris en faible quantité en vrac	20LAI0103P00 4	Mur C	DEGRADATIO N PARTIELLE	Amiante non détecté	ZPSO
Salle d'eau	Rez de chaussé e	Enduit / Peinture béton	Peintures multiples non séparable + enduit gris en faible quantité en vrac	20LAI0103P00 4	Mur D	DEGRADATIO N PARTIELLE	Amiante non détecté	ZPSO
Salle d'eau	Rez de chaussé e	Enduit / Peinture béton	Peintures multiples non séparable + enduit gris en faible quantité en vrac	20LAI0103P00 4	Mur E	DEGRADATIO N PARTIELLE	Amiante non détecté	ZPSO
Salle d'eau	Rez de chaussé e	Enduit / Peinture béton	Peintures multiples non séparable + enduit gris en faible quantité en vrac	20LAI0103P00 4	Mur F	DEGRADATIO N PARTIELLE	Amiante non détecté	ZPSO

PIECE	ETAGE	ELEMENTS	DESCRIPTIF LABORATOIR E	Echantillon	REPERAG E	ETAT	RESULTAT	METHOD E
Séjour / Salon	Rez de chaussé e	Enduit / Peinture béton	Peintures multiples non séparable + enduit gris en faible quantité en vrac	20LAI0103P00 4	Mur B	DEGRADATIO N PARTIELLE	Amiante non détecté	ZPSO
Séjour / Salon	Rez de chaussé e	Enduit / Peinture béton	Peintures multiples non séparable + enduit gris en faible quantité en vrac	20LAI0103P00 4	Mur D	DEGRADATIO N PARTIELLE	Amiante non détecté	ZPSO
WC	Rez de chaussé e	Enduit / Peinture béton	Peintures multiples non séparable + enduit gris en faible quantité en vrac	20LAI0103P00 4	Mur A	DEGRADATIO N PARTIELLE	Amiante non détecté	ZPSO
WC	Rez de chaussé e	Enduit / Peinture béton	Peintures multiples non séparable + enduit gris en faible quantité en vrac	20LAI0103P00 4	Mur C	DEGRADATIO N PARTIELLE	Amiante non détecté	ZPSO
WC	Rez de chaussé e	Enduit / Peinture béton	Peintures multiples non séparable + enduit gris en faible quantité en vrac	20LAI0103P00 4	Mur D	DEGRADATIO N PARTIELLE	Amiante non détecté	ZPSO
Chambr e 1	Rez de chaussé e	Enduit / Peinture béton	Peinture non séparable + enduit gris en vrac	20LAI0103P00 5	Mur B	DEGRADATIO N PARTIELLE	Amiante non détecté	RESULTAT ANALYSE
Chambr e 1	Rez de chaussé e	Enduit / Peinture béton	Peinture non séparable + enduit gris en vrac	20LAI0103P00 5	Mur A	DEGRADATIO N PARTIELLE	Amiante non détecté	ZPSO
Chambr e 2	Rez de chaussé e	Enduit / Peinture béton	Peinture non séparable + enduit gris en vrac	20LAI0103P00 5	Mur D	DEGRADATIO N PARTIELLE	Amiante non détecté	ZPSO
Chambr e 2	Rez de chaussé e	Enduit / Peinture béton	Peinture non séparable + enduit gris en vrac	20LAI0103P00 5	Mur E	DEGRADATIO N PARTIELLE	Amiante non détecté	ZPSO
Chambr e 3	Rez de chaussé e	Enduit / Peinture béton	Peinture non séparable + enduit gris en vrac	20LAI0103P00 5	Mur B	DEGRADATIO N PARTIELLE	Amiante non détecté	ZPSO

PIECE	ETAGE	ELEMENTS	DESCRIPTIF LABORATOIR E	Echantillon	REPERAG E	ETAT	RESULTAT	METHOD E
Entrée	Rez de chaussé e	Enduit / Peinture béton	Peinture non séparable + enduit gris en vrac	20LAI0103P00 5	Mur C	DEGRADATIO N PARTIELLE	Amiante non détecté	ZPSO
Entrée	Rez de chaussé e	Enduit / Peinture béton	Peinture non séparable + enduit gris en vrac	20LAI0103P00 5	Mur D	DEGRADATIO N PARTIELLE	Amiante non détecté	ZPSO
Entrée	Rez de chaussé e	Enduit / Peinture béton	Peinture non séparable + enduit gris en vrac	20LAI0103P00 5	Mur F	DEGRADATIO N PARTIELLE	Amiante non détecté	ZPSO
Entrée	Rez de chaussé e	Enduit / Peinture béton	Peinture non séparable + enduit gris en vrac	20LAI0103P00 5	Mur G	DEGRADATIO N PARTIELLE	Amiante non détecté	ZPSO
Entrée	Rez de chaussé e	Enduit / Peinture béton	Peinture non séparable + enduit gris en vrac	20LAI0103P00 5	Mur H	DEGRADATIO N PARTIELLE	Amiante non détecté	ZPSO
Salle d'eau	Rez de chaussé e	Enduit / Peinture béton	Peinture non séparable + enduit gris en vrac	20LAI0103P00 5	Mur A	DEGRADATIO N PARTIELLE	Amiante non détecté	ZPSO
Salle d'eau	Rez de chaussé e	Enduit / Peinture béton	Peinture non séparable + enduit gris en vrac	20LAI0103P00 5	Mur B	DEGRADATIO N PARTIELLE	Amiante non détecté	ZPSO
Séjour / Salon	Rez de chaussé e	Enduit / Peinture béton	Peinture non séparable + enduit gris en vrac	20LAI0103P00 5	Mur C	DEGRADATIO N PARTIELLE	Amiante non détecté	ZPSO
WC	Rez de chaussé e	Enduit / Peinture béton	Peinture non séparable + enduit gris en vrac	20LAI0103P00 5	Mur B	DEGRADATIO N PARTIELLE	Amiante non détecté	ZPSO
Salle d'eau	Rez de chaussé e	Enduit / Peinture béton	Peintures multiples non séparable + enduit plâtreux blanc en vrac	20LAI0103P00 6	Plafond	DEGRADATIO N PARTIELLE	Amiante non détecté	RESULTAT ANALYSE
Chamb re 1	Rez de chaussé e	Enduit / Peinture béton	Peintures multiples non séparable + enduit plâtreux blanc en vrac	20LAI0103P00 6	Plafond	DEGRADATIO N PARTIELLE	Amiante non détecté	ZPSO

PIECE	ETAGE	ELEMENTS	DESCRIPTIF LABORATOIR E	Echantillon	REPERAG E	ETAT	RESULTAT	METHOD E
Chambre 2	Rez de chaussé	Enduit / Peinture béton	Peintures multiples non séparable + enduit plâtreux blanc en vrac	20LAI0103P006	Plafond	DEGRADATION PARTIELLE	Amiante non détecté	ZPSO
Chambre 3	Rez de chaussé	Enduit / Peinture béton	Peintures multiples non séparable + enduit plâtreux blanc en vrac	20LAI0103P006	Plafond	DEGRADATION PARTIELLE	Amiante non détecté	ZPSO
Cuisine	Rez de chaussé	Enduit / Peinture béton	Peintures multiples non séparable + enduit plâtreux blanc en vrac	20LAI0103P006	Plafond	DEGRADATION PARTIELLE	Amiante non détecté	ZPSO
Entrée	Rez de chaussé	Enduit / Peinture béton	Peintures multiples non séparable + enduit plâtreux blanc en vrac	20LAI0103P006	Plafond	DEGRADATION PARTIELLE	Amiante non détecté	ZPSO
Séjour / Salon	Rez de chaussé	Enduit / Peinture béton	Peintures multiples non séparable + enduit plâtreux blanc en vrac	20LAI0103P006	Plafond	DEGRADATION PARTIELLE	Amiante non détecté	ZPSO
WC	Rez de chaussé	Enduit / Peinture béton	Peintures multiples non séparable + enduit plâtreux blanc en vrac	20LAI0103P006	Plafond	DEGRADATION PARTIELLE	Amiante non détecté	ZPSO

JP : Jugement Personnel, ZPSO : Zone présentant des similitudes d'Ouvrage

ANNEXE 1 – PHOTOS DES ELEMENTS AMIANTES ET/OU NON AMIANTES

PRELEVEMENT : 20LAI0103P001			
NOM DU CLIENT	NUMERO DU DOSSIER		PIECE OU LOCAL
OPH77	20LAI0103 14/10/2019		Cuisine (Rez de chaussée)
ELEMENT	DESCRIPTIF DU LABORATOIRE	DATE DE PRELEVEMENT	NOM DE L'OPERATEUR
Revêtement souple	Peintures multiples non séparable + ragréage gris + matériau beige en faible quantité avec couche en toile non séparable	14/10/2019	RHENZOUR Abdessamad
LOCALISATION		RESULTAT	
Sol		Fr1:Amiante non détecté	

EMPLACEMENT



PRELEVEMENT : 20LAI0103P001			
NOM DU CLIENT	NUMERO DU DOSSIER		PIECE OU LOCAL
OPH77	20LAI0103 14/10/2019		Cuisine (Rez de chaussée)
ELEMENT	DESCRIPTIF DU LABORATOIRE	DATE DE PRELEVEMENT	NOM DE L'OPERATEUR
Revêtement souple	Revêtement souple vert	14/10/2019	RHENZOUR Abdessamad
LOCALISATION		RESULTAT	
Sol		Fr2:Amiante non détecté	

EMPLACEMENT



PRELEVEMENT : 20LAI0103P001			
NOM DU CLIENT	NUMERO DU DOSSIER	PIECE OU LOCAL	
OPH77	20LAI0103 14/10/2019	Cuisine (Rez de chaussée)	
ELEMENT	DESCRIPTIF DU LABORATOIRE	DATE DE PRELEVEMENT	NOM DE L'OPERATEUR
Revêtement souple	Revêtement bicouche souple beige	14/10/2019	RHENZOUR Abdessamad
LOCALISATION		RESULTAT	
Sol		Fr3:Amiante non détecté	

EMPLACEMENT


PRELEVEMENT : 20LAI0103P001			
NOM DU CLIENT	NUMERO DU DOSSIER	PIECE OU LOCAL	
OPH77	20LAI0103 14/10/2019	Cuisine (Rez de chaussée)	
ELEMENT	DESCRIPTIF DU LABORATOIRE	DATE DE PRELEVEMENT	NOM DE L'OPERATEUR
Revêtement souple	Colle polymère jaune non séparable + colle polymère jaune non séparable + colle polymère jaune en faible quantité non séparable + colle bitumineuse noire en faible quantité + ragréage gris en faible quantité non séparable	14/10/2019	RHENZOUR Abdessamad
LOCALISATION		RESULTAT	
Sol		Fr4:Amiante détecté (Chrysotile)	

EMPLACEMENT


PRELEVEMENT : 20LAI0103P001			
NOM DU CLIENT	NUMERO DU DOSSIER		PIECE OU LOCAL
OPH77	20LAI0103 14/10/2019		Cuisine (Rez de chaussée)
ELEMENT	DESCRIPTIF DU LABORATOIRE	DATE DE PRELEVEMENT	NOM DE L'OPERATEUR
Revêtement souple	Revêtement cassant gris	14/10/2019	RHENZOUR Abdessamad
LOCALISATION		RESULTAT	
Sol		Fr5:Amiante non détecté	

EMPLACEMENT



PRELEVEMENT : 20LAI0103P002			
NOM DU CLIENT	NUMERO DU DOSSIER		PIECE OU LOCAL
OPH77	20LAI0103 14/10/2019		Chambre 3 (Rez de chaussée)
ELEMENT	DESCRIPTIF DU LABORATOIRE	DATE DE PRELEVEMENT	NOM DE L'OPERATEUR
Revêtement souple	Revêtement souple beige	14/10/2019	RHENZOUR Abdessamad
LOCALISATION		RESULTAT	
Sol		Fr1:Amiante non détecté	

EMPLACEMENT



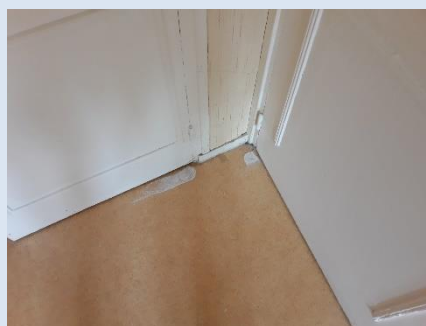
PRELEVEMENT : 20LAI0103P002			
NOM DU CLIENT	NUMERO DU DOSSIER	PIECE OU LOCAL	
OPH77	20LAI0103 14/10/2019	Chambre 3 (Rez de chaussée)	
ELEMENT	DESCRIPTIF DU LABORATOIRE	DATE DE PRELEVEMENT	NOM DE L'OPERATEUR
Revêtement souple	Colle polymère jaune avec couche en toile non séparable + ragréage gris + peintures multiples non séparable	14/10/2019	RHENZOUR Abdessamad
LOCALISATION		RESULTAT	
Sol		Fr2:Amiante non détecté	
EMPLACEMENT			



PRELEVEMENT : 20LAI0103P002			
NOM DU CLIENT	NUMERO DU DOSSIER	PIECE OU LOCAL	
OPH77	20LAI0103 14/10/2019	Chambre 3 (Rez de chaussée)	
ELEMENT	DESCRIPTIF DU LABORATOIRE	DATE DE PRELEVEMENT	NOM DE L'OPERATEUR
Revêtement souple	Revêtement bicouche souple beige et rouge	14/10/2019	RHENZOUR Abdessamad
LOCALISATION		RESULTAT	
Sol		Fr3:Amiante non détecté	
EMPLACEMENT			



PRELEVEMENT : 20LAI0103P002			
NOM DU CLIENT	NUMERO DU DOSSIER	PIECE OU LOCAL	
OPH77	20LAI0103 14/10/2019	Chambre 3 (Rez de chaussée)	
ELEMENT	DESCRIPTIF DU LABORATOIRE	DATE DE PRELEVEMENT	NOM DE L'OPERATEUR
Revêtement souple	Colle polymère jaune en faible quantité non séparable + colle bitumineuse noire en faible quantité + ragréage gris en faible quantité non séparable	14/10/2019	RHENZOUR Abdessamad
LOCALISATION		RESULTAT	
Sol		Fr4:Amiante détecté (Chrysotile)	

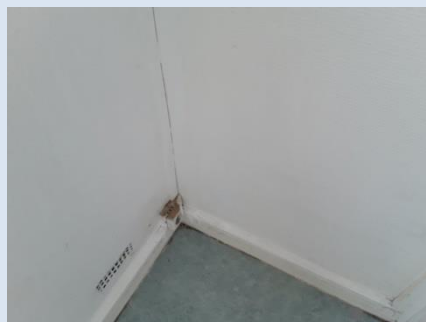
EMPLACEMENT


PRELEVEMENT : 20LAI0103P003			
NOM DU CLIENT	NUMERO DU DOSSIER	PIECE OU LOCAL	
OPH77	20LAI0103 14/10/2019	Chambre 3 (Rez de chaussée)	
ELEMENT	DESCRIPTIF DU LABORATOIRE	DATE DE PRELEVEMENT	NOM DE L'OPERATEUR
Enduit / Peinture béton	Peintures multiples non séparable + papier non séparable + enduit gris en vrac	14/10/2019	RHENZOUR Abdessamad
LOCALISATION		RESULTAT	
Mur A		Amiante non détecté	

EMPLACEMENT


PRELEVEMENT : 20LAI0103P004			
NOM DU CLIENT	NUMERO DU DOSSIER	PIECE OU LOCAL	
OPH77	20LAI0103 14/10/2019	Cuisine (Rez de chaussée)	
ELEMENT	DESCRIPTIF DU LABORATOIRE	DATE DE PRELEVEMENT	NOM DE L'OPERATEUR
Enduit / Peinture béton	Peintures multiples non séparable + enduit gris en faible quantité en vrac	14/10/2019	RHENZOUR Abdessamad
LOCALISATION		RESULTAT	
Mur D		Amiante non détecté	

EMPLACEMENT

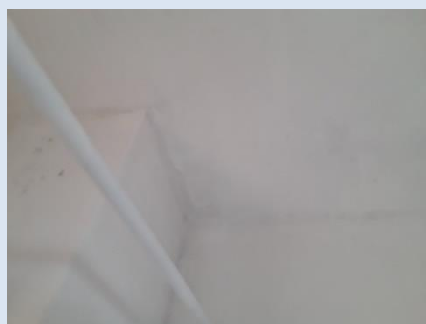


PRELEVEMENT : 20LAI0103P005			
NOM DU CLIENT	NUMERO DU DOSSIER	PIECE OU LOCAL	
OPH77	20LAI0103 14/10/2019	Chambre 1 (Rez de chaussée)	
ELEMENT	DESCRIPTIF DU LABORATOIRE	DATE DE PRELEVEMENT	NOM DE L'OPERATEUR
Enduit / Peinture béton	Peinture non séparable + enduit gris en vrac	14/10/2019	RHENZOUR Abdessamad
LOCALISATION		RESULTAT	
Mur B		Amiante non détecté	



EMPLACEMENT



PRELEVEMENT : 20LAI0103P006			
NOM DU CLIENT	NUMERO DU DOSSIER		PIECE OU LOCAL
OPH77	20LAI0103 14/10/2019		Salle d'eau (Rez de chaussée)
ELEMENT	DESCRIPTIF DU LABORATOIRE	DATE DE PRELEVEMENT	NOM DE L'OPERATEUR
Enduit / Peinture béton	Peintures multiples non séparable + enduit plâtreux blanc en vrac	14/10/2019	RHENZOUR Abdessamad
LOCALISATION		RESULTAT	
Plafond		Amiante non détecté	

EMPLACEMENT


ANNEXE 3 – PROCES VERBAUX D'ANALYSES

	Parc Edonia - Bât. R - Rue de la Terre Adèle - CS n° 66862 35768 SAINT-GREGOIRE CEDEX Tel : 02.99.35.41.41 Fax : 02.99.35.41.42 www.itga.fr	Accréditation n° I-5967 
	L'accréditation du COFRAC atteste de la compétence des laboratoires pour les seuls essais couverts par l'accréditation qui sont identifiés par le symbole :	Liste des sites et portées disponibles sur www.cofrac.fr

RAPPORT SYNTHÉTIQUE D'ANALYSE NUMÉRO IT0719-94579 EN DATE DU 24/10/2019 RECHERCHE ET IDENTIFICATION D'AMIANTE SUR PRELEVEMENT(S) DE MATERIAU(X)

*Ce rapport ne concerne que les échantillons soumis à l'analyse tels qu'ils ont été reçus au laboratoire.
Les informations fournies par le client sont simplement retranscrites et identifiées comme telles.*

Client : SOCOTEC DIAGNOSTIC - AGENCE POISSY 33 bis boulevard Gambetta 3ème étage 78300 POISSY	Réf. Commande ITGA : IT0719-94579 Réf. Commande Client : 20LAB0103-01
--	--

Prélèvement(s) : Reçu au laboratoire le : 21/10/2019

Préparation(s) : Effectuée de façon à être représentative de l'échantillon

- ou
- Pour une analyse au Microscope Optique à Lumière Polarisée (MOLP) : Prélèvement et montage adapté sur lame de microscopie
 - Pour une analyse au Microscope Electronique à Transmission Analytique (META) en fonction de la nature de la prise d'essai :
 - (1) - Broyage en milieu aqueux et récupération des particules sur grilles de microscopie (méthode interne : IT085)
 - (2) - Attaque chimique, broyage et récupération des particules sur grilles de microscopie (méthode interne : IT286)

Technique(s) : - Microscopie Optique à Lumière Polarisée (guide HSG 248 - Appendice 2) : Morphologie et critères optiques

Analytique(s) : La détection de fibres d'amiante optiquement observables est garantie si la teneur est supérieure ou égale à 0,1 % en masse.
ou
- Microscopie Electronique à Transmission Analytique (parties pertinentes de la norme NF X43-050) : Morphologie, EDX et diffraction électronique
La détection de fibres d'amiante est garantie si la teneur est supérieure ou égale à 0,1 % en masse.

Résultat(s) :

Fraction analysée	Technique analytique (Méthode de préparation)	Nombre de préparations	Date d'analyse	Résultat / Variété d'amiante
Réf dossier client : 20LAB0103-01 - 31 SQUARE BEAUREGARD 77140 NEMOURS		Réf échantillon ITGA : IT071910-44228		
Réf échantillon client : 20LAB0103P001 / LOGEMENTS COLLECTIFS - - - / Cuisine Sol Revêtement souple		Description ITGA : Peintures multiples / Revêtement cassant gris / Colle polymère jaune / Revêtement souple vert / Colle polymère jaune / Ragréage gris / Matériau beige en faible quantité avec couche en toile / Revêtement bicouche souple beige / Colle polymère jaune en faible quantité / Colle bitumineuse noire en faible quantité / Ragréage gris en faible quantité		
* Peintures multiples non séparable + ragréage gris + matériau beige en faible quantité avec couche en toile non séparable	META (1)	1	23/10/2019	Amiante non détecté / -
* Revêtement souple vert	META (1)	1	23/10/2019	Amiante non détecté / -
* Revêtement bicouche souple beige	META (1)	1	23/10/2019	Amiante non détecté / -
* Colle polymère jaune non séparable + colle polymère jaune non séparable + colle polymère jaune en faible quantité non séparable + colle bitumineuse noire en faible quantité + ragréage gris en faible quantité non séparable	MOLP	2	22/10/2019	Présence de fibres d'amiante / Chrysotile
* Revêtement cassant gris	META (1)	3	24/10/2019	Amiante non détecté / -

La reproduction de ce rapport n'est autorisée que sous sa forme intégrale ; ce rapport ne doit pas être reproduit partiellement sans l'approbation du laboratoire.

Sauf demande particulière et écrite du client, les échantillons sont conservés pendant 6 mois et les rapports pendant 2 ans.

DTA 164-01 rev 08

Page 1/2

RAPPORT SYNTHÉTIQUE D'ANALYSE NUMÉRO IT0719-94579 EN DATE DU 24/10/2019
RECHERCHE ET IDENTIFICATION D'AMIANTE SUR PRELEVEMENT(S) DE MATERIAU(X)

Fraction analysée	Technique analytique (Méthode de préparation)	Nombre de préparations	Date d'analyse	Résultat / Variété d'amiant
Réf dossier client : 20LAB0103-01 - 31 SQUARE BEAUREGARD 77140 NEMOURS Réf échantillon client : 20LAB0103P002 / LOGEMENTS COLLECTIFS - - - / Chambre 3 Sol Revêtement souple				Réf échantillon ITGA : IT071910-44229 Description ITGA : Revêtement souple beige / Colle polymère jaune avec couche en toile / Ragréage gris / Peintures multiples / Revêtement bicouche souple beige et rouge / Colle polymère jaune en faible quantité / Colle bitumineuse noire en faible quantité / Ragréage gris en faible quantité
* Revêtement souple beige	META (1)	1	23/10/2019	Amiante non détecté / -
* Colle polymère jaune avec couche en toile non séparable + ragréage gris + peintures multiples non séparable	META (1)	1	23/10/2019	Amiante non détecté / -
* Revêtement bicouche souple beige et rouge	META (1)	1	23/10/2019	Amiante non détecté / -
* Colle polymère jaune en faible quantité non séparable + colle bitumineuse noire en faible quantité + ragréage gris en faible quantité non séparable	MOLP	2	22/10/2019	Présence de fibres d'amiante / Chrysotile
Réf dossier client : 20LAB0103-01 - 31 SQUARE BEAUREGARD 77140 NEMOURS Réf échantillon client : 20LAB0103P003 / LOGEMENTS COLLECTIFS - - - / Chambre 3 Mur A Enduit Peinture béton				Réf échantillon ITGA : IT071910-44230 Description ITGA : Peintures multiples / Papier / Enduit gris en vrac
* Peintures multiples non séparable + papier non séparable + enduit gris en vrac	META (1)	1	23/10/2019	Amiante non détecté / -
Réf dossier client : 20LAB0103-01 - 31 SQUARE BEAUREGARD 77140 NEMOURS Réf échantillon client : 20LAB0103P004 / LOGEMENTS COLLECTIFS - - - / Cuisine Mur D Enduit Peinture béton				Réf échantillon ITGA : IT071910-44231 Description ITGA : Peintures multiples / Enduit gris en faible quantité en vrac
* Peintures multiples non séparable + enduit gris en faible quantité en vrac	META (1)	1	23/10/2019	Amiante non détecté / -
Réf dossier client : 20LAB0103-01 - 31 SQUARE BEAUREGARD 77140 NEMOURS Réf échantillon client : 20LAB0103P005 / LOGEMENTS COLLECTIFS - - - / Chambre 1 Mur B Enduit Peinture béton				Réf échantillon ITGA : IT071910-44232 Description ITGA : Peinture / Enduit gris en vrac
* Peinture non séparable + enduit gris en vrac	META (1)	1	23/10/2019	Amiante non détecté / -
Réf dossier client : 20LAB0103-01 - 31 SQUARE BEAUREGARD 77140 NEMOURS Réf échantillon client : 20LAB0103P006 / LOGEMENTS COLLECTIFS - - - / Salle d'eau Plafond Enduit Peinture béton				Réf échantillon ITGA : IT071910-44233 Description ITGA : Peintures multiples / Enduit plâtreux blanc en vrac
* Peintures multiples non séparable + enduit plâtreux blanc en vrac	META (1)	1	23/10/2019	Amiante non détecté / -

Validé par : Florent LE MASSON - Analyste



La reproduction de ce rapport n'est autorisée que sous sa forme intégrale ; ce rapport ne doit pas être reproduit partiellement sans l'approbation du laboratoire.

Sauf demande particulière et écrite du client, les échantillons sont conservés pendant 6 mois et les rapports pendant 2 ans.

DTA 164-01 rev 08

Page 2/2

ATTESTATION(S)



Votre attestation Responsabilité Civile

AXA France IARD dont le siège social se situe 313, Terrasses de l'Arche 92727 Nanterre Cedex atteste que :
SOCOTEC DIAGNOSTIC, 1 rue des Dardanelles 75017 Paris

Est titulaire du contrat d'assurance n° 10158549604 ayant pris effet le 01/03/2018. Ce contrat garantit les conséquences pécuniaires de la Responsabilité civile pouvant lui incomber du fait de l'exercice des activités de **DIAGNOSTICS TECHNIQUES IMMOBILIERS** suivantes :

<p>AMIANTE : ETAT MENTIONNANT LA PRESENCE OU L'ABSENCE DE MATERIAUX CONTENANT DE L'AMIANTE DIAGNOSTIC TECHNIQUE AMIANTE DIAGNOSTIC AMIANTE PARTIES PRIVATIVES CONTROLE PERIODIQUE (AMIANTE) CONTROLE VISUEL APRES TRAVAUX (PLOMB - AMIANTE) REPERAGE AMIANTE AVANT/ APRES TRAVAUX ET DEMOLITION REPERAGE AMIANTE ET D'HAP SUR SURFACE BITUMEE ET ENROBES</p> <p>PLOMB : DIAGNOSTIC PLOMB DANS L'EAU CONSTAT DES RISQUES D'EXPOSITION AU PLOMB (CREP) DIAGNOSTIC DE RISQUE D'INTOXICATION AU PLOMB DANS LES PEINTURES (DRIPP) RECHERCHE DE PLOMB AVANT TRAVAUX / DEMOLITION</p> <p>ETAT PARASITAIRE : ETAT RELATIF A LA PRESENCE DE TERMITES ETAT PARASITAIRE (MERULES, VRILLETES, LYCTUS) INFORMATION SUR LA PRESENCE DE RISQUE DE MERULE (LOI ALUR)</p> <p>MESURES : MESURAGE LOI CARREZ ET LOI BOUTIN CALCULS DES MILLIEMES -TANTIEMES DE COPROPRIETE ET REALISATION DE PLANS ASSOCIES SELON LES TEXTES SUIVANTS : LOI 65-557 DU 10 JUILLET 1965, DECRET 67-223 DU 17 MARS 1967, DECRET 2004- 479 du 27 mai 2004 ET SUIVANTS FIXANT LE STATUT DE LA COPROPRIETE DES IMMEUBLES BATIS.</p> <p>AUTRES : ETAT DE L'INSTALLATION INTERIEURE DE GAZ ETAT DES RISQUES NATURELS, MINIERES ET TECHNOLOGIQUES (ENRNMT) DIAGNOSTIC DE PERFORMANCE ENERGETIQUE DPE INDIVIDUEL POUR MAISONS INDIVIDUELLES, APPARTEMENTS ET LOTS TERTIAIRES AFFECTES A DES IMMEUBLES A USAGE PRINCIPAL D'HABITATION, AINSI QUE LES ATTESTATIONS DE PRISE EN COMPTE DE LA REGLEMENTATION THERMIQUE.</p>	<p>ETAT DE L'INSTALLATION INTERIEURE D'ELECTRICITE. ETUDE REGLEMENTATION THERMIQUE 2005 ET 2012. DOCUMENT ETABLI A L'ISSUE DU CONTROLE DES INSTALLATIONS D'ASSAINISSEMENT NON COLLECTIF DIAGNOSTIC ASSAINISSEMENT AUTONOME ET COLLECTIF ETAT DES LIEUX LOCATIFS DIAGNOSTIC DE SECURITE PISCINE CERTIFICAT DE DECEANCE ET CERTIFICAT DE TRAVAUX DE REHABILITATION DIAGNOSTIC POUR OBTENTION DE PRET A TAUX ZERO INFILTROMETRIE-MESURES DE PERMEABILITE DU BATIMENT ET DES RESEAUX AERAIUQUES THERMOGRAPHIE INFRAROUGE DIAGNOSTIC RADON : DANS TOUS TYPES DE BATIMENTS. DIAGNOSTIC DANS LE CADRE DE LA LOI SRU AVANT MISE EN COPROPRIETE DIAGNOSTIC DECHETS DE CHANTIER – ARTICLES R 111-43 A R 111-49 DU CODE DE LA CONSTRUCTION ET DE L'HABITATION DOCUMENT UNIQUE D'EVALUATION DES RISQUES COPROPRIETE - Articles L 230-2, III, R 230-1 DU CODE DU TRAVAIL DIAGNOSTIC TECHNIQUE GLOBAL (DTG) POUR LES COPROPRIETES- LOI N° 2014-366 POUR L'ACCES AU LOGEMENT ET UN URBANISME RENOVE « ALUR », A L'EXCLUSION DE MISSIONS RELEVANT D'UN PROFESSIONNEL DE LA VENTE OU DE LA LOCATION DE BIENS IMMOBILIERS. DIAGNOSTIC ACCESSIBILITE HANDICAPES EXPERTISE EN VALEUR VENALE ET LOCATIVE (SOUS RESERVE D'OBTENTION DE FORMATION) ETAT DESCRIPTIF DE DIVISION CENTRE DE FORMATION MESURES D'EMPOUSSIEREMENT AMIANTE AVEC STRATEGIE D'ECHANTILLONAGE DIAGNOSTIC QUALITE DE L'AIR INTERIEUR VERIFICATION PERIODIQUE ET INITIALE DES INSTALLATIONS ELECTRIQUES VERIFICATION PERIODIQUE ET INITIALE DES INSTALLATIONS DE GAZ VERIFICATION PERIODIQUE ET INITIALE DES ENGIS DE LEVAGE ET DE CHANTIER DIAGNOSTIC SECURITE INCENDIE CONTROLE DE SECURITE DES AIRES DE JEUX RECHERCHE DE METAUX LOURDS SUR TOUS TYPES D'OUVRAGES ET DE BÂTIMENTS</p>
---	---

La garantie Responsabilité civile professionnelle s'exerce à concurrence de 5.000.000 € par sinistre et par année d'assurance.

La présente attestation est valable du 6 SEPTEMBRE 2019 au 31 DECEMBRE 2019 et ne peut engager l'assureur au-delà des limites et conditions du contrat auquel elle se réfère.

Ce contrat permet à l'assuré de satisfaire à l'obligation d'assurance de responsabilité civile professionnelle résultant des dispositions de l'article R271-2 du Code de la Construction et de l'Habitation (décret n° 2006-1114 du 5 septembre 2006 relatif aux diagnostics techniques immobiliers) pour l'établissement des documents visés à l'article L271-4 dudit Code.

L'assuré doit être titulaire d'une certification de compétence en cours de validité délivrée par un organisme accrédité dans le domaine de la construction ou employer des salariés ou être constituée de personnes physiques qui disposent de ladite certification de compétence en cours de validité pour l'établissement des documents visés aux articles L271-4 et L134-1 du code de la Construction et de l'Habitation.
 A défaut la garantie n'est pas acquise.

Le présent document, établi par AXA, est valable jusqu'au 31 DECEMBRE 2019 sous réserve du paiement des cotisations. Il a pour objet d'attester l'existence d'un contrat. Il ne constitue toutefois pas une présomption d'application des garanties et ne peut engager AXA au-delà des clauses, conditions et limites du contrat auquel il se réfère. Les exceptions de garantie opposables au souscripteur le sont également aux bénéficiaires de l'indemnité (résiliation, nullité, règle proportionnelle, exclusions, déchéances, ...).

Toute adjonction autre que le cachet et la signature du représentant de la Société est réputée non écrite.

Fait à Le Bouscat, le 06/09/2019
 Pour la compagnie

VD ASSOCIES
 P.O. 81, Bd Pierre Pionnier
 33110 LE BOUSCAT
 RCS - 794 672 238 0845 - 03 01 02 20
 TEL - 05 56 70 95 75

CERTIFICAT DE COMPETENCES



CERTIFICAT

DE COMPETENCES

Diagnosticqueur immobilier certifié

DEKRA CERTIFICATION SAS certifie que Monsieur

Abdessamad RHENZOUR

est titulaire du certificat de compétences N° DTI3342 pour :

	DU	AU
- Constat de Risque d'Exposition au Plomb	21/11/2017	20/11/2022
- Diagnostic amiante sans mention	23/11/2017	22/11/2022
- Etat relatif à la présence de termites (France Métropolitaine)	22/11/2017	21/11/2022
- Diagnostic de performance énergétique	04/12/2017	03/12/2022
- Etat relatif à l'installation intérieure de gaz	04/12/2017	03/12/2022
- Etat relatif à l'installation intérieure d'électricité	04/12/2017	03/12/2022

Ces compétences répondent aux exigences de compétences définies en vertu du code de la construction et de l'habitation (art. L.271-4 et suivants, R.271-1 et suivants ainsi que leurs arrêtés d'application*) pour les diagnostics réglementaires. La preuve de conformité a été apportée par l'évaluation de certification. Ce certificat est valable à condition que les résultats des divers audits de surveillance soient pleinement satisfaisants.

* Arrêté du 21 novembre 2006 relatif aux critères de certification des compétences des personnes physiques réalisant des constats de risque d'exposition au plomb, ou agréées pour réaliser des diagnostics plomb dans les immeubles d'habitation et les critères d'accréditation des organismes de certification modifiés par l'arrêté du 7 décembre 2011 ; Arrêté du 25 juillet 2016 relatif aux critères de certification des compétences des personnes physiques réalisant des constats de risque d'exposition au plomb, ou agréées pour réaliser des diagnostics plomb dans les immeubles d'habitation et les critères d'accréditation des organismes de certification modifiés par l'arrêté du 7 décembre 2011 ; Arrêté du 18 octobre 2006 relatif aux critères de certification des compétences des personnes physiques réalisant l'état relatif à la présence de termites dans le bâtiment et les critères d'accréditation des organismes de certification modifiés par les arrêtés des 14 décembre 2009 et du 7 décembre 2011 ; Arrêté du 18 octobre 2006 relatif aux critères de certification des compétences des personnes physiques réalisant le diagnostic de performance énergétique et les critères d'accréditation des organismes de certification modifiés par les arrêtés des 08 décembre 2009 et du 13 décembre 2011 ; Arrêté du 8 avril 2007 relatif aux critères de certification des compétences des personnes physiques réalisant l'état de l'installation intérieure de gaz et les critères d'accréditation des organismes de certification modifiés par les arrêtés des 14 décembre 2009 et 13 décembre 2011 ; Arrêté du 8 juillet 2008 relatif aux critères de certification des compétences des personnes physiques réalisant l'état de l'installation intérieure d'électricité et les critères d'accréditation des organismes de certification modifiés par les arrêtés des 10 décembre 2009 et 2 décembre 2011.



Le Directeur Général, Yvan MAINGUY
Bagneux, le 04/12/2017

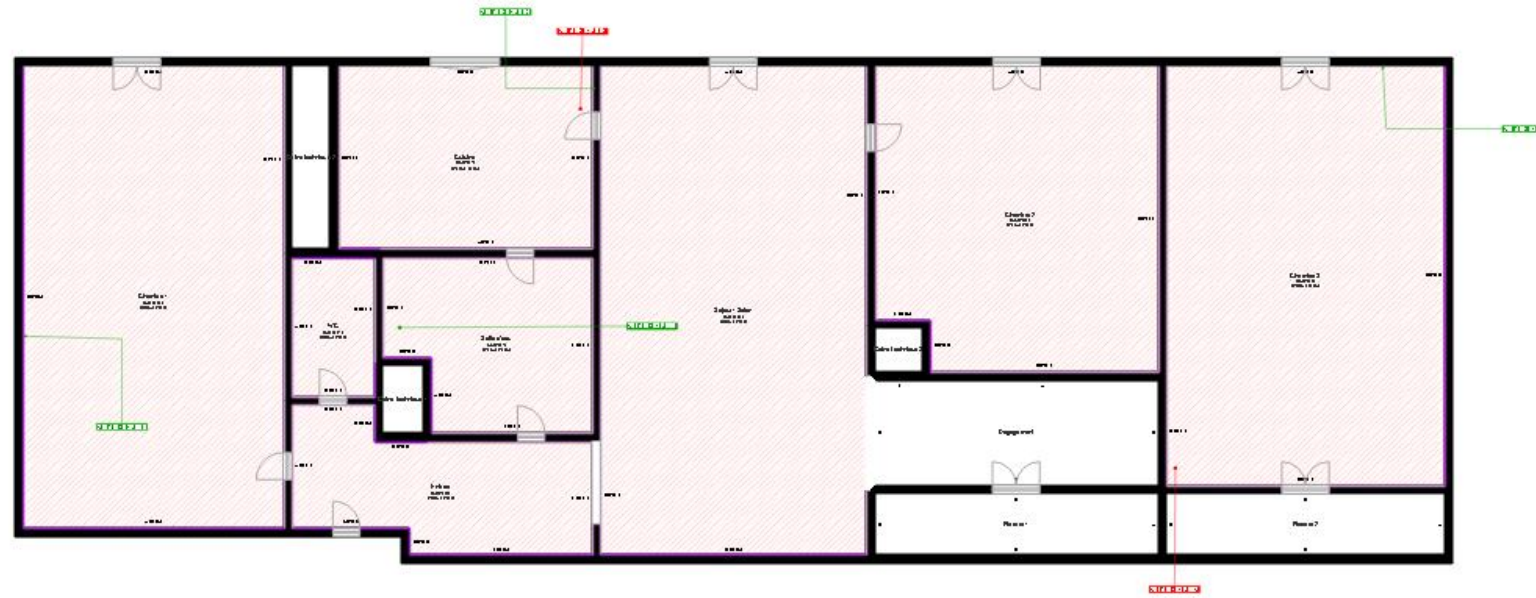


Numéro d'accréditation :
4-0081
Portée disponible
sur www.cofrac.fr

DEKRA Certification SAS * 5 avenue Garlande - F92220 Bagneux * www.dekra-certification.fr

Scanned by CamScanner

PLANCHE DE REPÉRAGE	Zone : Rez de chaussée	Vue de dessus
Auteur : RHENZOUR Abdessamad	Bien : 20LAI0103 - 3 31 SQUARE BEAUREGARD 77140 NEMOURS	Chaque support/équipement identifié a fait l'objet d'un sondage par le technicien



	Cloisons Plaques de plâtre
	Murs Bois
	Murs Brique
	Murs périphériques / Plaques de plâtre
	Murs carreaux de plâtre
	Murs Béton / Enduit
	Murs porteurs et/ou mur de refend / Plaques de plâtre
	Murs périphériques / Doublage (plaque de plâtre + isolant)
	Torchis
	Murs Amiantés
	Murs Brique / Enduit
	Murs Brique plâtrière
	Murs Pierre
	

	Murs amiantés
	Prélèvements de sol amianté
	Prélèvements de sol non amiantés
	Prélèvements de plafond amiantés
	Prélèvements de plafond non amiantés
	Prélèvements de mur amiantés
	Prélèvements de mur non amiantés
	Autres types de prélèvements amiantés
	Autres types de prélèvements non amiantés
	Sols amiantés
	Plafonds amiantés
	Sols et plafonds amiantés
	Conduits amiantés
	Conduits non amiantés